

**Kadastraal situatie:**

Gemeente: DUSSEN  
Plaats: DUSSEN  
Sectie: S, nummer: 619, 1571

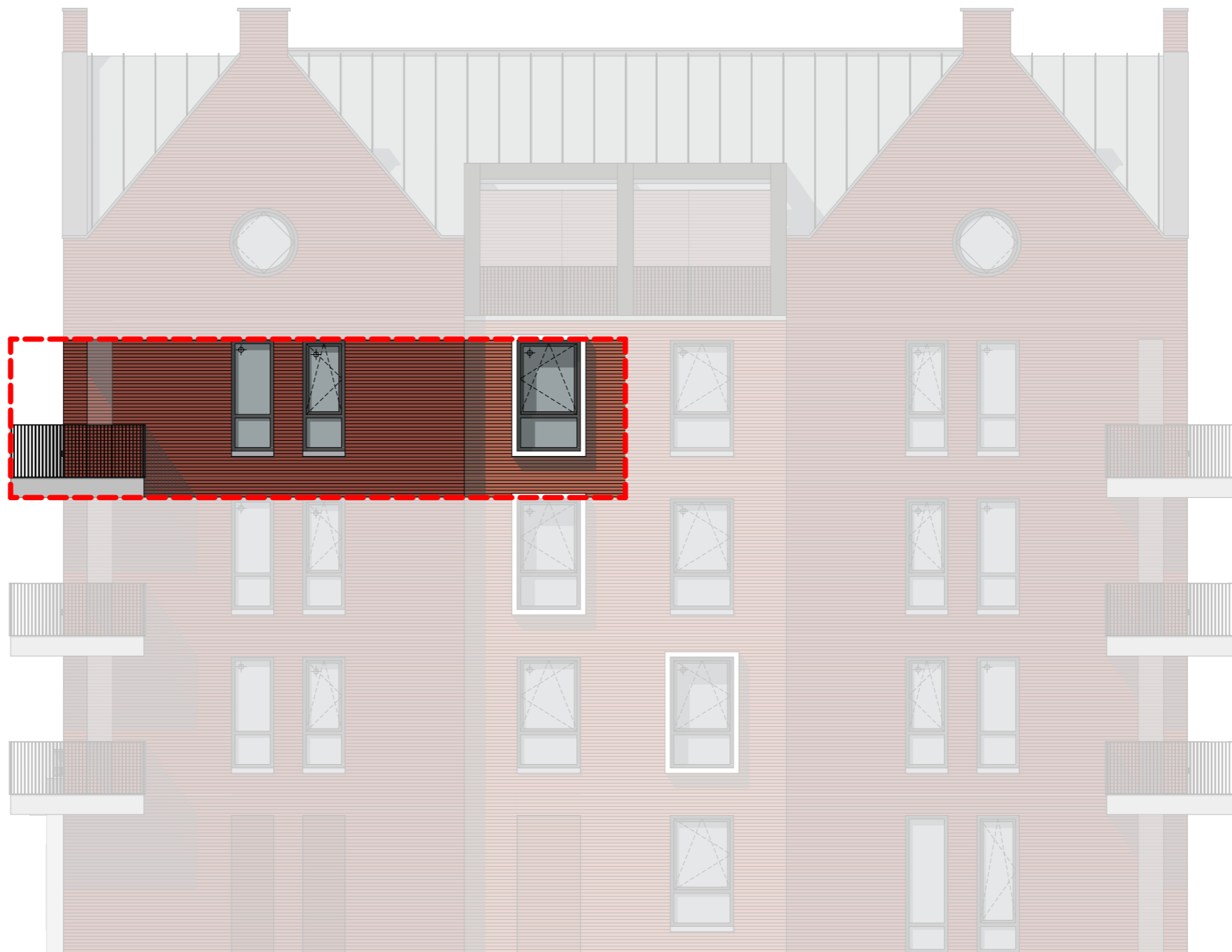
**Bebouwd oppervlakte**

Grondoppervlakte 1.703 m<sup>2</sup>  
Bebouwd oppervlakte: 497 m<sup>2</sup> (ca. 25,7%)



b.k. metselwerk +17.830  
 b.k. dak +16.980  
 b.k. balustrade +13.000  
 b.k. vloer +12.000  
 b.k. kozijn +11.620  
 b.k. balustrade +10.000  
 o.k. kozijn +9.500  
 b.k. vloer +9.000  
 b.k. kozijn +8.620  
 b.k. balustrade +7.000  
 o.k. kozijn +6.500  
 b.k. vloer +6.000  
 b.k. kozijn +5.620  
 b.k. balustrade +4.000  
 o.k. kozijn +3.500  
 b.k. vloer +3.000  
 b.k. kozijn +2.600  
 b.k. vloer Peil=0

**BNR. 14**



**NOORDGEVEL**



**OOSTGEVEL**

# LEGENDA

Posities aansluitpunten zijn indicatief, genoemde maten kunnen wijzigen t.g.v. verdere uitwerking.

- centraaldoos met lichtpunt
- lichtpunt
- wandlichtpunt
- wandlichtpunt (waterdicht)
- schakelaar
- wisselschakelaar
- serieschakelaar
- schakelaar ventilatie
- aardingspunt
- enkele wandcontactdoos geaard
- dubbele wandcontactdoos geaard
- enkele wandcontactdoos geaard (koelkast)
- enkele wandcontactdoos geaard (vaatwasser)
- enkele wandcontactdoos geaard (oven)
- enkele wandcontactdoos geaard (afzuigkap)
- enkele wandcontactdoos geaard (wasmachine)
- perilex wandcontactdoos (2 fase) t.b.v. kookplaat
- enkele wandcontactdoos geaard (vloerverwarming)
- wandcontactdoos (3 fase) t.b.v. warmtepomp
- thermostaat
- boiler
- loze leiding
- loze leiding (data)
- loze leiding (thermostaat)
- loze leiding (buitenvoeler)
- bedrukker
- schel t.b.v bedrukker
- intercom/videofoon
- meterkast
- bewegingssensor wand
- bewegingssensor plafond
- verdeler vloerverwarming
- vloerverwarming
- toevoerpunt mechanische ventilatie
- afvoerpunt mechanische ventilatie
- circa maat
- rookmelder
- noodverlichting
- vluchtwegaanduiding
- loopdeur te openen zonder gebruikmaking van losse voorwerpen
- opstelplaats wtw-ventilatieunit
- opstelplaats warmtepomp
- opstelplaats wasmachine

